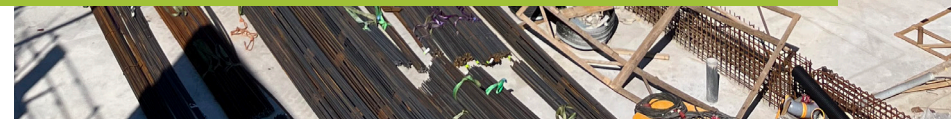


Gebruik de superkrachten van **software**

verticaal transport



logis 

Eerst even kennismaken.

Wie zijn de mensen achter Logis?



Douwe Wim

Directeur/
Software ontwikkeling



Huso

Programmeur/
Software ontwikkeling



Kris

Programmeur/
Software ontwikkeling



Wiebren

Support/
Projectleider



Marten

Consultant



Ine

Marketing/
Communicatie



Jacob

Commercieel consultant



Linda

Administratie



Onze missie

Bij ITmatic geloven we dat we bedrijven in (verticaal) transport naar een hoger niveau kunnen tillen. Dat doen we sinds 2008 met ons softwarepakket Logis.

Logis is specifiek gemaakt voor bedrijven die gespecialiseerd zijn in verticaal transport, speciaal transport of het verhuren van rijplaten en ander groot materieel. Of een combinatie van deze drie specialismes. Door middel van automatisering faciliteren we de digitale infrastructuur van order tot factuur en van planning tot verloning. Hiermee kun je je werk sneller, makkelijker en beter doen. En dat geeft rust en ruimte.

Hierdoor wordt het plannen een peulenschil en factureren een feestje!

Functionaliteiten in Logis

PLANNING

- ✓ Visueel planbord
- ✓ Routes berekenen incl. truckprofielen
- ✓ Track & Trace
- ✓ Milieuzones
- ✓ Tolwegen
- ✓ Inzet per type voertuig
- ✓ Inzet personenauto's
- ✓ Meerdaags werk in 1 order (projecten)
- ✓ Gekoppeld materieel in 1x in te plannen
- ✓ Vrije dagen/ ziekte zichtbaar
- ✓ 7 dagen in 1 oogopslag
- ✓ Automatische inzet van huurpersoneel

ADMINISTRATIE

- ✓ Dagstaat/ urenverwerking volgens CAO
- ✓ Werkbon + bijlagen
- ✓ Offerte + accordering
- ✓ Facturering
- ✓ Brandstoftoeslag
- ✓ Bijzondere toeslagen (zoals weekend toeslag)
- ✓ Grote orders
- ✓ Deelfacturering
- ✓ Contractenbeheer met prijswaterval
- ✓ Multidimensionaal staffels
- ✓ Factuurgroepering
- ✓ Afrekening charters
- ✓ Inzichtelijk wat er is gevraagd, gepland en gerealiseerd

UITVOERING

Applicatie chauffeurs/machinisten

- ✓ Werkbon afhandelen
- ✓ Urenregistratie/ dagstaat
- ✓ Aanvraag vrije dagen/vakantie
- ✓ Documentenscanner
- ✓ Milieuzones
- ✓ Werktekeningen zichtbaar
- ✓ Foto's toe te voegen aan order
- ✓ Registratie extra hulpmiddelen

Materiaalbeheer

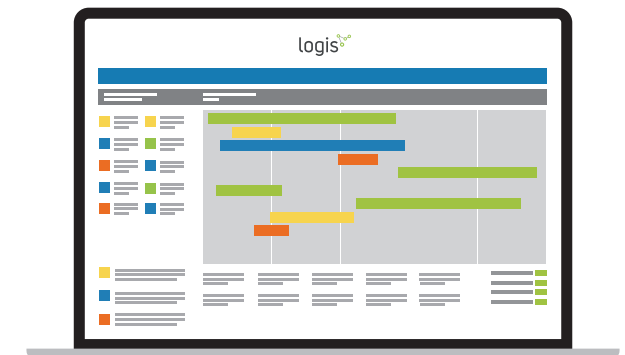
- ✓ Inhuur/ verhuur materiaal
- ✓ Deelfacturering
- ✓ Saldi inzicht

DIRECTIE

- ✓ Resultaten/ opbrengsten
- ✓ Inzicht in CO2 uitstoot

OVERIG

- ✓ Koppeling financiële software
- ✓ Koppeling meerdere boordcomputers
- ✓ Alles-in-één systeem
- ✓ Cloud hosting



Praktijkvoorbeeld

Bosma Bouw bestelt voor vrijdag 2 juni van 08.00 t/m zaterdag 3 juni 17.00 een kraan om beton te storten in Dorpstaat 6 in Exmorra.

In 10 seconden
maak je een
ORDER.



In 5 seconden
maak je een
DAGSTAAT.



In 5 seconden
maak je een
FACTUUR.



De planner trekt een balk van 02-06 08:00 t/m 03-06 17.00 op de Telescoopkraan 01.

Instructie betonstorten wordt geselecteerd.

Er wordt automatisch een kubel toegevoegd.

Op vrijdag 2 juni arriveert de chauffeur om 07.57 op locatie en start de werkzaamheden. Alle details van de klus zijn inzichtelijk. Om 16.54 is hij klaar. Hij heeft 35 minuten pauze gehad. Hij heeft een set portofoons gebruikt, deze staan niet in de order. Hij voegt deze portofoons toe.

Omdat hij hier morgen weer is, laat hij de werkbbon niet aftekenen. Zaterdag is hij weer op locatie. Op de werkbbon staan nu beide werkdagen. Deze laat hij nu aftekenen.

De planner kijkt de dagstaat even snel na. Hij keurt deze goed.

De order is nu compleet.

De factuur is automatisch opgemaakt, inclusief bijzondere toeslagen zoals de zaterdagtoeslag. Deze kan snel worden gecontroleerd en kan direct worden verstuurd.

+ LOONSTAAT.

Ook wordt direct de loonstaat bijgewerkt.

Ondertussen ondersteunt Logis de gebruiker bij al deze handelingen.

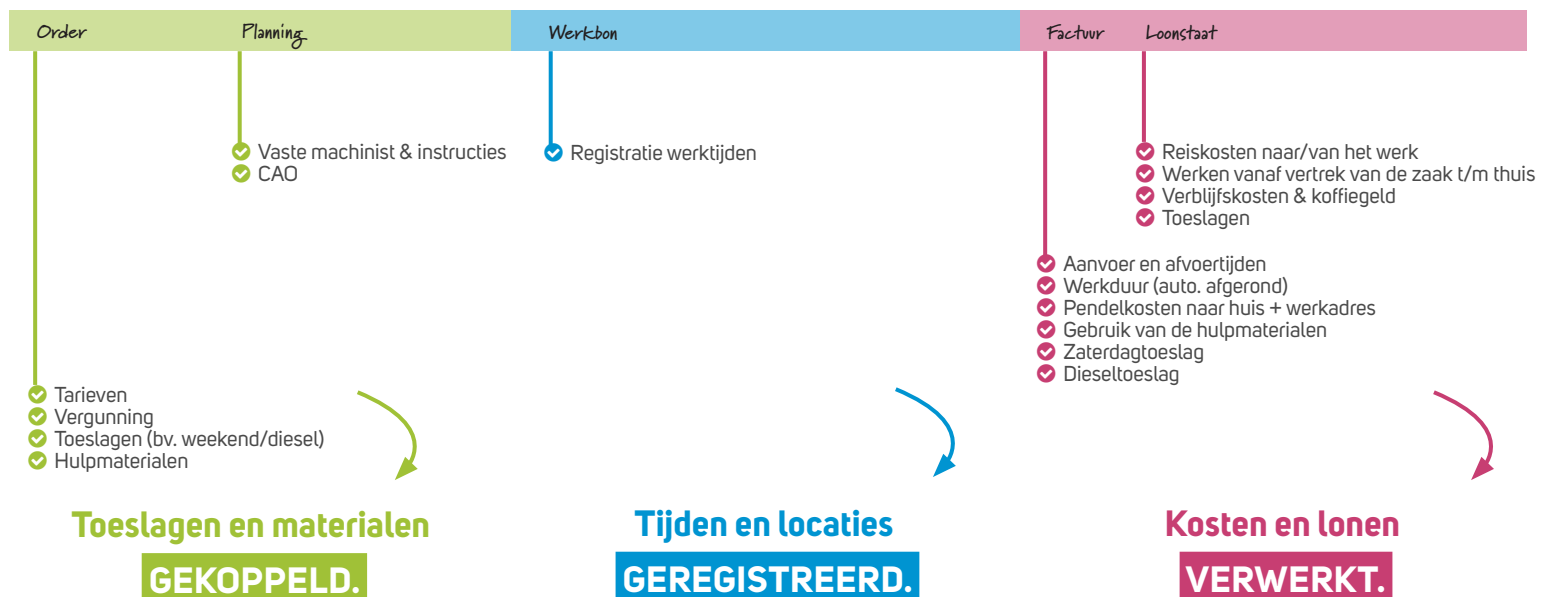
De voordelen van automatisering

Terwijl jij supersnel je werk kunt doen, ondersteunt Logis je achter de schermen bij elke stap.

Dit doet de gebruiker



Tegelijkertijd verwerkt Logis al deze handelingen:



Wat levert Logis je op?

1. Meer omzet (hogere verkoopfacturen)

- ✓ Alle gebruikte hulpmaterialen kunnen doorberekend worden
- ✓ Bij gecombineerd transport van verschillende opdrachtgevers wordt de optimale berekening gemaakt (virtuele km's, uit-thuis)

2. Meer inzicht in de kosten

- ✓ Door de nauwkeurige urenregistratie worden minder uren uitbetaald, waarmee de loonkosten lager kunnen zijn.
- ✓ Met de cijfers van de registraties genereer je in een handomdraai diverse rapporten

3. Meer gemak voor de gebruiker, waardoor je sneller werkt.

- ✓ Geen dubbele invoer meer nodig
- ✓ Iedere afdeling heeft inzicht in het verloop van de order, hierdoor is er geen fysieke navraag meer nodig op de andere afdeling.

4. Minder fouten, waardoor je prettiger werkt.

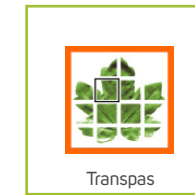
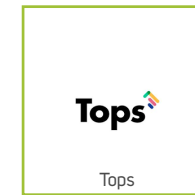
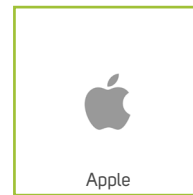
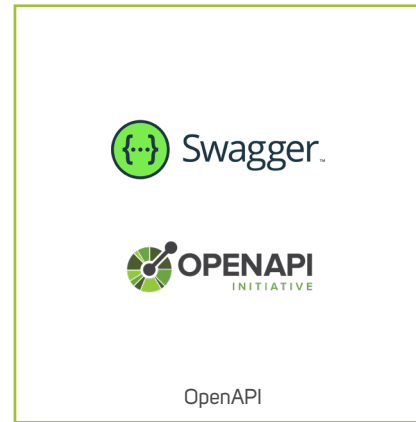
- ✓ Snel offertes maken
- ✓ Invoer van hulpmaterialen, aansturing materiaaldienst en chauffeur
- ✓ Direct facturatie
- ✓ Uren van machinist/chauffeur direct beschikbaar voor verloning & facturatie

5. Beter overzicht en daardoor inzicht

- ✓ Geen dubbele bonnen (werkstaat/werkbon) meer
- ✓ Geen handgeschreven bonnen meer, digitale verwerking is altijd leesbaar
- ✓ Wanneer de machinist/chauffeur een aanpassing doet, wordt dit automatisch doorgevoerd in de facturatie

Technische specificaties

Logis wordt op basis van de nieuwste technologie en ontwikkelmethodes gebouwd. Onderstaand een overzicht van enkele partners en software waar Logis mee werkt.



Overstappen

De consultant van ITmatic komt eerst bij jullie op het bedrijf uitleg geven en vragen beantwoorden. Ook gaan we jullie werkwijze inventariseren.

- **Hoe verloopt een implementatie?**

Dit implementatieproces bestaat uit twee fasen: de **testfase** en de **livegang**. Tijdens de testfase worden alle voorkomende scenario's en bijhorende functies getest in een speciale testomgeving. Daarmee ervaar je zelf hoe je gaat werken met Logis.

Wanneer het team er goed mee uit de voeten kan, stemmen we de livegang af. Vlak na de livegang is er extra ondersteuning, die jullie goed op weg helpt.

Logis is ontwikkeld door :



ITmatic B.V.
De Wymerts 7a
8701 WT Bolsward

+ 31 517 82 00 00
info@itmatic.nl
[itmatic.nl](https://www.itmatic.nl)